

Braga Leonardo da Vinci

LifeLong Learning Programme

Leonardo da Vinci et Erasmus

PROJETS DE MOBILITÉ

DESCRIPTION SUCCINCTE DE BRAGA LEONARDO DA VINCI

Braga Leonardo da Vinci, une organisation portugaise située dans la ville historique et animée de Braga, au nord du Portugal, dans la région du Minho très proche de l'océan Atlantique, est spécialisée dans les programmes de stages européens dans le cadre du Programme Lifelong Learning.

Notre organisation a travaillé en tant que structure d'accueil pour les projets européens puisque la société a débuté en 2008. Nous avons également géré des projets différents pour le Portugal. Nous avons bâti une réputation exceptionnelle de fournir des stages de qualité haute, des visites d'étude et des cours de langues.

Braga Leonardo da Vinci est une porte ouverte pour de nouveaux projets et original. C'est une occasion pour tous les participants à faire leurs idées et leurs rêves réels, et de sentir qu'ils ont le soutien à le faire.

L'activité d'hébergement est organisé sur la base des besoins identifiés par les organisations travaillant avec le programme Leonardo da Vinci et Erasmus.

Braga Leonardo da Vinci agit comme un organisme d'hébergement ou un partenaire intermédiaire, travaillant sur les projets IVT/PLM/Vetpro et le Erasmus.

La clé de la réussite de Braga Leonardo da Vinci se trouve dans la qualité et le professionnalisme de notre personnel, qui sont un groupe de jeunes dynamiques et motivés associés, avec des compétences exceptionnelles de services organisationnels et du client. Notre attitude gagnante du personnel découle d'un engagement envers la vision et les principes de l'Organisation et de la compréhension et en participant activement au quotidien des activités d'amélioration de la qualité.

Braga Leonardo da Vinci aimerait vous inviter à vous et votre organisation à participer aux projets de mobilité européenne, soit du programme Leonardo da Vinci Mobilité et/ou Erasmus.

Nous sommes disponibles à recevoir à Braga, Barcelos, Apúlia ou Praia da Rocha (Portimão), les étudiants, les travailleurs et les enseignants de faire le stage, les visites d'étude et des cours de langues.

Nous avons aussi les meilleurs prix, les meilleurs programmes et la bonne nourriture.

Pour tous nos participants, nous offrons les services suivants:

- ✓ Le travail des stages avec des compagnies professionnelles dans la zone choisie avant votre entrée au Portugal
- ✓ Hébergement (en pension complète ou demi-pension)
- ✓ Transfert aéroport
- ✓ Accompagnement et tutorat
- ✓ Réunion d'orientation et visite de Braga, Barcelos, Apúlia ou Praia da Rocha (Portimão – Algarve)
- ✓ Les cours de formation linguistique (portugais, anglais, spanisch, français, italien, polisch et bien d'autres) en petits groupes avec des enseignants pleinement qualifiés
- ✓ Les activités culturelles et sociales
- ✓ Transport local
- ✓ Certificat
- ✓ Rapport finale
- ✓ Europass
- ✓ 24 heures de soutien d'urgence

STAGES

Nous avons une vaste expérience dans la recherche du stage droit pour nos étudiants.

Placements dépendent entièrement sur les compétences linguistiques du stagiaire et sur leur formation professionnelle et d'expérience.

Si nécessaire, Braga Leonardo da Vinci organise les étapes de la meilleure façon de répondre aux besoins et désirs de chaque participant.



Nous offrons des stages pratiquement dans chaque secteur économique. Le poste offert, est susceptible d'être influencé par le niveau des candidats en français ainsi que (si applicable) portugais, anglais ou espagnol, durée du stage, ainsi que les expériences professionnelles et l'éducation. Les stages sont offerts dans les entreprises du secteur privé, des organisations gouvernementales, ONG, écoles, collèges et universités.

Pour le personnel de Braga Leonardo da Vinci est très important d'être en contact avec les participants. Chaque participant se verra attribuer un tuteur qui va maintenir le contact tout au long du programme.



Le participant ne peut changer que le stage lors de la présentation des causes raisonnables. L'assiduité et la ponctualité dans le stage sont obligatoires. Tout participant briser ces règles, peut être abandonné le programme.

A la fin du programme, un rapport final sera effectué en utilisant les informations du cours de préparation, le tuteur, ainsi que les informations de l'employeur.

Des places sont disponibles dans toutes sortes de secteurs, notamment:

- ✓ Comptabilité
- ✓ Administration, gestion et secrétaire
- ✓ Éducation des adultes
- ✓ L'agriculture, la viticulture et de vinification
- ✓ Architecture
- ✓ Arts & Greffes
- ✓ Charpenterie
- ✓ Garde d'enfants
- ✓ Commerce
- ✓ Cuisson
- ✓ Éducation
- ✓ Ingénierie
- ✓ Environnement (gestion, recherche)
- ✓ Électroniques et électriques
- ✓ L'industrie des aliments et boissons
- ✓ Coiffure et Beauté
- ✓ Santé & Social Care
- ✓ Patrimoine et artisanat
- ✓ Horticulture et animale
- ✓ Hygiène et sécurité au travail
- ✓ Commerce international
- ✓ I.T. (Software et hardware), Multimédia
- ✓ Le design industriel et graphique
- ✓ Assurances
- ✓ Marketing et publicité
- ✓ Mécanique
- ✓ Médias, Communication
- ✓ Contrôle de qualité

- ✓ Ventes (vendeuse)
- ✓ Besoins spéciaux
- ✓ Sports et loisirs
- ✓ Télécommunications
- ✓ Théâtre, danse et musique
- ✓ Tourisme, Agrotourisme, tourisme alternatif, hôtellerie et la restauration
- ✓ Agence de Voyage, Tour Opérateur
- ✓ Volunteering, les services sociaux et bien d'autres!

Si votre secteur n'est pas mentionné ici, s'il vous plaît nous contacter directement et nous vous offrons des conseils sur si nous allons être en mesure de vous aider à trouver un stage au Portugal.

LOGEMENT

BRAGA



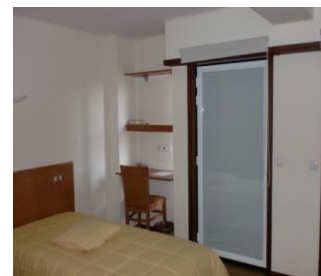
Nous avons une chambre individuelle avec salle de bains, internet (7 € par semaine) et le petit déjeuner, pour 25 € par jour/par participant, chambres doubles avec salle de bains, internet (7 € par semaine) et le petit déjeuner pour 35 € par jour/par chambre, et triple chambres avec salle de bains, internet (7 € par semaine) et le petit déjeuner 45 € par jour/par chambre.



BARCELOS



Nous avons des chambres individuelles avec salle de bains, internet gratuit, petit déjeuner, déjeuner et dîner pour 35 € par jour/par participant.



APÚLIA - PLAGE



Nous avons de grandes chambres avec salle de bains, petit déjeuner et dîner pour 40 € par jour/par participant et des chambres doubles avec salle de bain, petit déjeuner et dîner pour 50 € par jour/par participant.

Le logement est situé à 100 mètres de la plage.



PRAIA DA ROCHA – PLAGE (PORTIMÃO - ALGARVE)



Nous avons des appartements à partir de 30 € par nuit/par participant, sans petit-déjeuner et les repas. Chaque appartement dispose d'une cuisine indépendante et équipée avec tout l'état de l'art et le mobilier des appareils nécessaires pour permettre un séjour agréable.

Le logement est situé à 50 mètres de la plage de Praia da Rocha



Nous essayons que tous les lieux sont situés dans cette façon que permettra aux étudiants d'obtenir facilement de travailler de leur lieu d'hébergement. Le temps maximum du lieu de travail à l'hébergement sera autour de 10-20 minutes de marche ou 15 minutes environ par notre minibus.

Vous recevrez des informations complémentaires sur le logement avant la date d'arrivée.

SERVICES DE TRANSFERT D'ARRIVÉE

Ramassage ou minibus de la gare routière, gare ou port ou aéroport de Lisbonne, à votre logement est fourni s'il est sélectionné. Les détails de votre arrivée, comme la date, l'heure et le lieu sont nécessaires au moins 10 jours avant votre arrivée.

Braga, Barcelos et Apúlia sont servis par des vols en:

- ✓ L'aéroport de Porto;
- ✓ L'aéroport de Lisbonne;
- ✓ L'aéroport de Faro;
- ✓ L'aéroport de Vigo (Espagne);
- ✓ L'aéroport de Santiago de Compostela (Espagne).



Praia da Rocha (Portimão) est servie par des vols en:

- ✓ Faro aéroport;
- ✓ Lisbon aéroport;
- ✓ Sevilla (Spain) aéroport;
- ✓ Porto aéroport ;

Braga Leonardo da Vinci organise le transfert de l'un de ces aéroports.

ACCOMPAGNEMENT ET TUTORAT

Braga Leonardo da Vinci organisateur de réunions régulières et des discussions individuelles avec les participants afin de réussir à suivre les progrès du programme, et de résoudre tous les problèmes qui peuvent survenir. Les rencontres sont comme suit:

- ✓ La séance d'ouverture d'introduction ;
- ✓ Follow-up des réunions et des entretiens individuels ont lieu pratiquement tous les jours pendant la première partie du programme - le cours de langue ;
- ✓ Pendant la période de stage réunions collectives sont organisées régulièrement ;
- ✓ Discussions individuelles avec les participants pour résoudre tous les problèmes sont mis en place selon les besoins des participants ;
- ✓ La réunion d'évaluation finale a lieu à la fin du séjour des participants au Portugal ;
- ✓ La réalisation des objectifs du projet, et les expériences des participants professionnels et culturels sont discutés et évalués. Les participants sont également donné des instructions pour leur départ le lendemain.

Braga Leonardo da Vinci a de fréquents contacts avec les personnes responsables dans tous les établissements, où les participants sont placés.

PROGRAMME CULTUREL



Braga Leonardo da Vinci organise un programme varié et agréable pour tous les gens.

Les activités culturelles et de loisirs sont organisées selon les souhaits du partenaire par notre personnel. Elles comprennent un certain nombre d'activités qui aideront l'étudiant d'apprendre à connaître et comprendre la vie quotidienne dans la culture portugaise. Nous organisons des visites guidées, non seulement de

Braga et Barcelos, avec une attention particulière de sa vie économique, mais aussi des voyages vers d'autres villes portugaises (Porto, Lisbonne Viana do Castelo, Guimarães, Valença, Coimbra, Sagres, Faro, Portimão, Albufeira, Évora, etc.) et Parcs naturels (Gerês, Serra da Estrela et Esposende).



COURS DE FORMATION LINGUISTIQUE AU Portugal

Dans l'une des plus belles villes (Braga, Barcelos or Praia da Rocha - Portimão), les participants ont l'opportunité d'apprendre la langue portugaise. Une large gamme de cours sont offerts, qui répondent à tout type de besoin personnel.



Nos cours intensifs portugaise offre différents niveaux, du débutant jusqu'à professionnel.

Les honoraires varient selon le nombre d'étudiants dans un groupe et la durée du cours. Les cours ont lieu du lundi au vendredi.

SPORTS



Si vous êtes intéressés par le sport, nous pouvons vous aider à trouver des piscines et centres sportifs à proximité de l'endroit où vous vous trouvez. Durant la mobilité, nous pouvons organiser le football informel correspond à près de l'hébergement.



COMMUNICATION

Outre le contact susmentionné avec les participants, nous avons également rester en contact avec le représentant organisation d'envoi par e-mail, msn, skype, facebook, fax et téléphone. Nous envoyons régulièrement des rapports sur le développement de la partie au Portugal du projet pour l'organisation d'envoi.

CERTIFICATION

A la fin du programme, tous les participants recevront un formulaire de référence de travail de leur employeur ainsi qu'un certificat de Braga Leonardo da Vinci de confirmer leur participation dans le projet et les résultats du cours de langue.

SANTÉ ET ASSURANCE

Chaque participant doit avoir une carte européenne d'assurance avant de venir au Portugal. Ce qui est vraiment important, d'autres sages, ils pourraient avoir à payer des frais élevés à l'hôpital ou Canters santé.

Il est obligatoire d'avoir une assurance définie par programme Leonardo da Vinci. Les participants doivent avoir avant leur arrivée.

OPTIONS

- Programme de Visites techniques (TVP) pour les écoles et universités.
- Activités culturelles et religieuses à Fátima, Lisbonne, Santiago de Compostela (Espagne), etc.
- Excursions à Porto, Lisbonne, Fatima, Valença, Gerês, Coimbra, Braga, Viana do Castelo, Guimarães, Sagres, Faro, Portimão, Espagne, etc.

- Musée et les visites de centre culturel.
- Week-end voyages.
- Visites Discothèque.
- Activités amusantes.

Nous créons des programmes sur demande afin que vous puissiez choisir les options ci-dessus et nous pouvons faire un programme personnalisé en fonction de vos besoins et votre budget.

Si vous êtes intéressé par l'envoi de vos participants au Portugal, nous serions heureux de commencer une collaboration avec votre organisation.

Nous serions heureux si nous pouvions vous fournir la lettre d'intention ou de l'invitation pour le visa en vue de participer à votre projet comme un partenaire.

Vous avez des questions?

Prenez contact avec nous! Nous sommes heureux de vous aider.

Merci beaucoup.

Cordialement,

Nuno Barbosa - Directeur

Téléphone: +351253613282

Fax : +351253613282

Numéro de portable : +351965039261

website: <http://bragaleonardodavinci.blogspot.com>

e-mail: bragaleonardodavinci@vodafone.pt

e-mail: bragaleonardodavinci@facebook.com

msn: bragaleonardodavinci@projects@hotmail.com

skype: [talkwithbragaleonardodavinci](https://www.skype.com/people/talkwithbragaleonardodavinci)

facebook: <http://www.facebook.com/bragaleonardodavinci>

Derniers projets

Gaining Professional Experience in Europe - Stredni Prumyslová škola Chemicka Pardubice - Czech Republic – 23.10.2011 – 05.11.2011;

Praktyka w Portugalii drogą do europejskiego rynku pracy - Project number: No. 2010-1-PL1-LO01-10331 - Zespół Szkół Elektronicznych i Informatycznych im. KEN in Giżycko – Poland - 30.09.2011 – 29.10.2011;

Praktyka w Portugalii drogą do europejskiego rynku pracy - Project number: No. 2010-1-PL1-LO01-10331 - Zespół Szkół Elektronicznych i Informatycznych im. KEN in Giżycko – Poland - 07.05.2011 – 04.06.2011;

Teaching approaches and educational management in Portugal - Project number: LLP-LdV/VETPRO/2010/RO/148 - INSPECTORATUL SCOLAR JUDETEAN SALAJ – Romania - 30.04.2011 – 15.05.2011;

Pet Animals Insurance (Inforpets) - Project number: 2010-1-TR1-LEO01-14070 - Kabatas Ticaret Meslek Lisesi – Kabatas – Turkey - 20.02.2011 – 12.03.2011;

Integration of environment protection and modern technologies into subjects of tourism and catering specialities - Utena Regionai Vocational Training Centre - Utena, Lithuania - 23. 10. 2010 – 30. 10. 2010;

Chemistry across Europe - Stredni Prumyslová škola Chemicka Pardubice - Czech Republic - 29.11.2009 – 12.12.2009;

