

## Program „Uczenie się przez całe życie” Leonardo da Vinci

# Instalacja przeglądarki *FIREFOX - OnLine FRSE* **KROK PO KROKU**

Do rejestracji w systemie dokumentów OnLine wymagane jest:

- przeglądarka MOZILLA FIREFOX w wersji 3.0.\*
- dodatek MOZILLA XForms w wersji 0.8.6ff3

System dokumentów OnLine **NIE DZIAŁA** w przeglądarce Internet Explorer

System dokumentów OnLine **NIE DZIAŁA** w przeglądarce Mozilla Firefox w wersji innej niż 3.0.\*

Jeśli ma Pan/Pani problem z instalacją oprogramowania według instrukcji na stronie <http://online.frse.org.pl>

Zalecamy instalację przygotowanej przez FRSE wersji przeglądarki  
***FIREFOX - OnLine FRSE***

# Krok 1.

Jeżeli ma Pan/Pani niewłaściwą przeglądarkę lub problem z instalacją dodatku XForms, wyświetli się poniższy ekran.

**Sprawdzanie przeglądarki**

**UWAGA: Serwis ten nie działa prawidłowo w przeglądarce Internet Explorer.**

Aby korzystać z serwisu powinieneś wykonać poniższą instrukcję:

1. zainstalować przeglądarkę **Firefox**
2. następnie przy użyciu przeglądarki Firefox doinstalować wtyczkę **Mozilla XForms**
3. zrestartować przeglądarkę Firefox i ponownie odwiedzić serwis

■ lub alternatywnie:  
Użytkownicy systemu Windows, mogą zainstalować przeglądarkę **Firefox - OnLine FRSE** wraz ze zintegrowanym pluginem xforms.

Po instalacji na 'Pulpicie' i w menu 'Start' zostaną utworzone skróty (z ikoną FRSE) pozwalające uruchomić program 'Firefox - OnLine FRSE' gotowy do współpracy z naszym systemem.

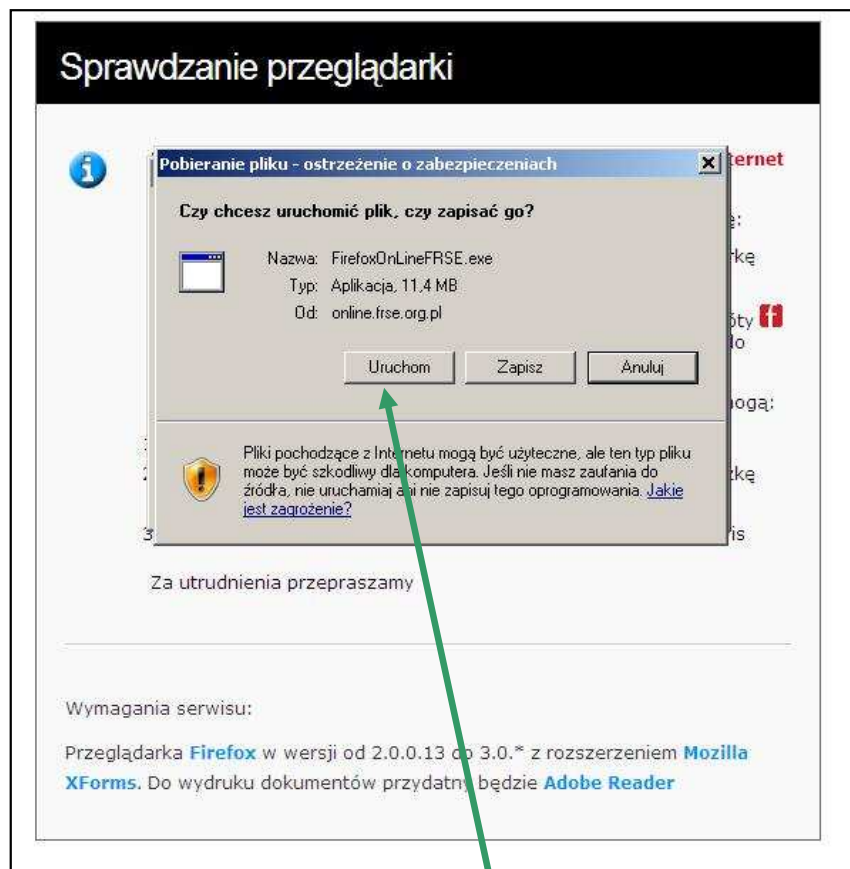
Za utrudnienia przepraszamy.

Wymagania serwisu:  
Przeglądarka **Firefox** w wersji od 2.0.0.13 do 3.0.\* z rozszerzeniem **Mozilla XForms**. Do wydruku dokumentów przydatny będzie **Adobe Reader**

[Erasmus FRS, Wymagania systemowe](#)

Proszę kliknąć w odnośnik **Firefox - OnLine FRSE**

## Krok 2.



Proszę kliknąć *Uruchom*




Proszę podążać za instrukcjami na ekranie Kreatora Instalacji

## Krok 3.



Proszę uruchomić przeglądarkę klikając ikonę na Pulpicie



System dokumentów OnLine  
Fundacja Rozwoju Systemu Edukacji

**Start** **Rejestracja**

Zaloguj się, aby korzystać z systemu  
Zaloguj się do systemu przy użyciu wybranego adresu e-mailowego i hasła lub jeśli nie masz konta [Stwórz teraz konto](#).


Email:

Hasło:

Nie masz konta w systemie?  
[Zarejestruj się teraz](#)

[Przypomnienie hasła](#)

 DG Edukacja i Kultura  
Program „Uczenie się przez całe życie”  
Erasmus

  
FSS  
Fundusz Stypendialny i Szkoleniowy

[Fundusz Stypendialny i Szkoleniowy, Wymagania systemowe](#)

## Krok 4.

Stwórz teraz konto.'. There are input fields for 'Email:' and 'Hasło:', and a 'Zaloguj' button. Below the login fields, it asks 'Nie masz konta w systemie?' and provides a link 'Zarejestruj się teraz'. There is also a link for 'Przypomnienie hasła'. At the bottom, there are logos for DG Edukacja i Kultura, Program „Uczenie się przez całe życie” Erasmus, and FSS Fundusz Stypendialny i Szkoleniowy. A footer link reads 'Fundusz Stypendialny i Szkoleniowy, Wymagania systemowe'." data-bbox="138 147 616 708"/>

**frse** System dokumentów OnLine  
Fundacja Rozwoju Systemu Edukacji

**Start** **Rejestracja**


Zaloguj się, aby korzystać z systemu  
Zaloguj się do systemu przy użyciu wybranego adresu e-mailowego i hasła lub jeśli nie masz konta [Stwórz teraz konto.](#)


Email:   
Hasło:

Zaloguj

Nie masz konta w systemie?  
[Zarejestruj się teraz](#)

[Przypomnienie hasła](#)

 DG Edukacja i Kultura  
Program „Uczenie się przez całe życie”  
Erasmus



 FSS  
Fundusz Stypendialny i Szkoleniowy

[Fundusz Stypendialny i Szkoleniowy, Wymagania systemowe](#)

Proszę założyć nowe konto, klikając w odnośnik rejestracji.

**UWAGA:** Osoby, które mają już w systemie założone konta beneficjentów **Funduszu Stypendialnego i Szkoleniowego, Programu Comenius lub Programu Erasmus**, nie muszą rejestrować się ponownie.

## Krok 5.

 System dokumentów OnLine 

**Start** **Rejestracja**

### Rejestracja nowego konta

Pola z \* są obowiązkowe

E-mail: \*  
  
Adres ten będzie używany do logowania na konto.

Hasło: \*      Powtórz hasło \*  
        
Co najmniej 8 znaków.

---

Dane osobowe użytkownika konta

Imię: \*      Nazwisko: \*  
     

Wydział / inna jednostka organizacyjna:      Stanowisko:  
     

Telefon 1: \*      Telefon 2:      Telefon kom.:      Fax:  
                    
przykład: +48 22 1234567      przykład: +48 22 1234567      przykład: +48 123456789      przykład: +48 22 1234567

PESEL:      NIP:      Paszport:  
              
przykład: 1234563218

Kraj: \*      Województwo: \*  
Polska     

Kod pocztowy: \*      Miasto: \*  
     

Ulica nr domu / nr lokalu: \*

Reprezentant instytucji


Proszę wypełnić formularz, wpisując dane wymagane podczas rejestracji.

Po zatwierdzeniu danych, na podany przez Państwa adres email zostanie automatycznie wysłana wiadomość z loginem i hasłem.

Po otrzymaniu wiadomości, należy najpierw aktywować konto, a następnie zalogować się do serwisu <http://online.frse.org.pl>

Zalogowanie się do systemu możliwe jest wyłącznie po aktywowaniu konta.

## Krok 6.



System dokumentów OnLine  
Fundacja Rozwoju Systemu Edukacji

**Start** **Rejestracja**

**Zaloguj się, aby korzystać z systemu**  
Zaloguj się do systemu przy użyciu wybranego adresu e-mailowego i hasła lub jeśli nie masz konta [Stwórz teraz konto](#).


Email:

Hasło:

Zaloguj

**Nie masz konta w systemie?**  
[Zarejestruj się teraz](#)  
[Przypomnienie hasła](#)

  
DG Edukacja i Kultura  
Program „Uczenie się przez całe życie”  
Erasmus

  
FSS  
Fundusz Stypendialny i Szkoleniowy

[Fundusz Stypendialny i Szkoleniowy, Wymagania systemowe](#)

Po aktywacji konta,  
zaloguj się do *Systemu  
dokumentów OnLine*.

## Krok 7.

Po poprawnym zalogowaniu do systemu,  
wyświetli się poniższy ekran:



The screenshot shows the user interface of the FRSE OnLine document system. At the top left is the FRSE logo and the text 'System dokumentów OnLine'. To the right, there is a dropdown menu for 'Program' set to 'Leonardo da Vinci' and a 'Zmień' button. Further right is a UK flag and the email 'm.niewiadomski@frse.org.pl' with a 'Wyloguj' link. Below this is a navigation bar with buttons for 'Start', 'Wnioski', 'Moje dokumenty', and 'Ustawienia'. The main content area is titled 'Witamy w internetowym systemie składania dokumentów' and 'Co dalej?'. It contains a list of instructions: 1. To fill a new application, go to the 'Wnioski' tab and choose a form. 2. To view a list of documents, go to the 'Moje dokumenty' tab. 3. In the 'Ustawienia' tab, you can view and edit registration data. 4. For more information, visit the program's website. At the bottom, there are logos for the European Union, DG Education and Culture, and the FSS (Fundusz Stypendialny i Szkolniczy).

W przypadku jakichkolwiek problemów, prosimy o kontakt z **FRSE**.  
Za wszelkie utrudnienia wynikające z procesu rejestracji przepraszamy.